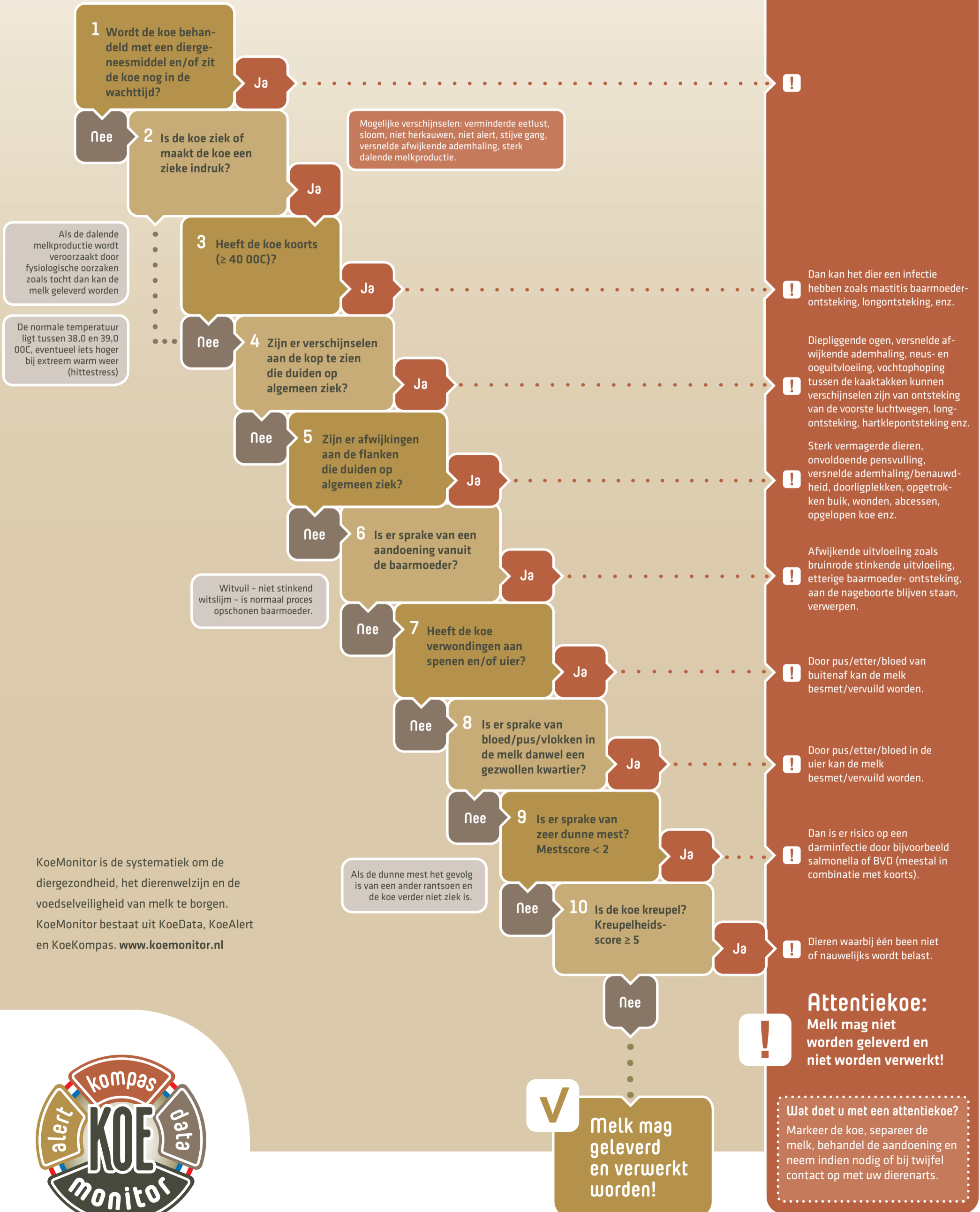


Herkennen van attentiekoeien

Melk van zieke koeien en van koeien waarvan de wachttijd van medicijnen nog niet is verstreken mag niet geleverd en verwerkt worden uit oogpunt van de voedselveiligheid en het dierenwelzijn. De melk kan besmet zijn als gevolg van ziekte (bijv. mastitis, gewrichtsontsteking) danwel van buitenaf via spenen en uier (wonden/abscessen/uitvloeiing).

Dit schema is een hulpmiddel om te bepalen of een koe een attentiekoe is en of de melk wel of niet geleverd mag worden.



KoeMonitor is de systematiek om de diergezondheid, het dierenwelzijn en de voedselveiligheid van melk te borgen. KoeMonitor bestaat uit KoeData, KoeAlert en KoeKompas. www.koemonitor.nl

